



ВЛИЯНИЕ КАМПАНИИ НА BRAND KPI

Технология cookie и прямая синхронизация

с системами размещения и аудита рекламы позволяет точно знать, кто из панелистов контактировал с определенной рекламой

Панель синхронизируется с:

DMP и адсерверы:

AD RIVER

my TARGET

Sizmek

w weborama

Площадки Mail



@ mail.ru
group

Рекламные кабинеты CM



Campaign
Manager

Что отслеживается:

- Видео-реклама
- Пре-роллы
- Баннеры
- Промо-посты в социальных сетях
- Любые отдельные страницы

Что не отслеживается:

- Текстовая контекстная реклама
- Реклама, просмотренная в «Safari»
- Реклама в мобильных приложениях (*кроме MyTarget, ВК, ОК, DCM, Weborama – они записывают такие контакты*)

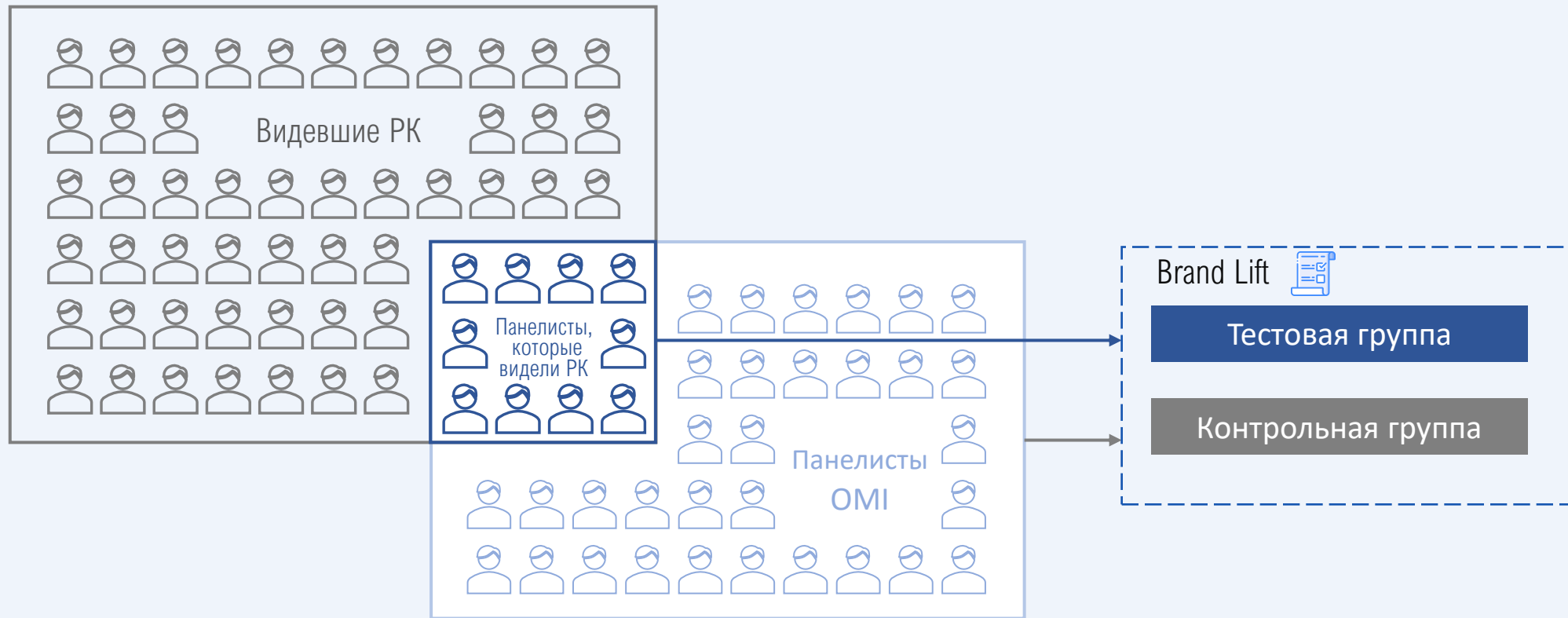
Из панелистов, которые видели рекламу набирается

Тестовая группа

Из остальных панелистов -

Контрольная группа

Аудитория уменьшается до целевой, и приглашается к опросу



Какую выборку мы можем собрать?

1 000 000 показов

130 000 охват
уникальных пользователей (cookie)

650 панелистов

100

интервью

Зависит от настроек рекламной кампании

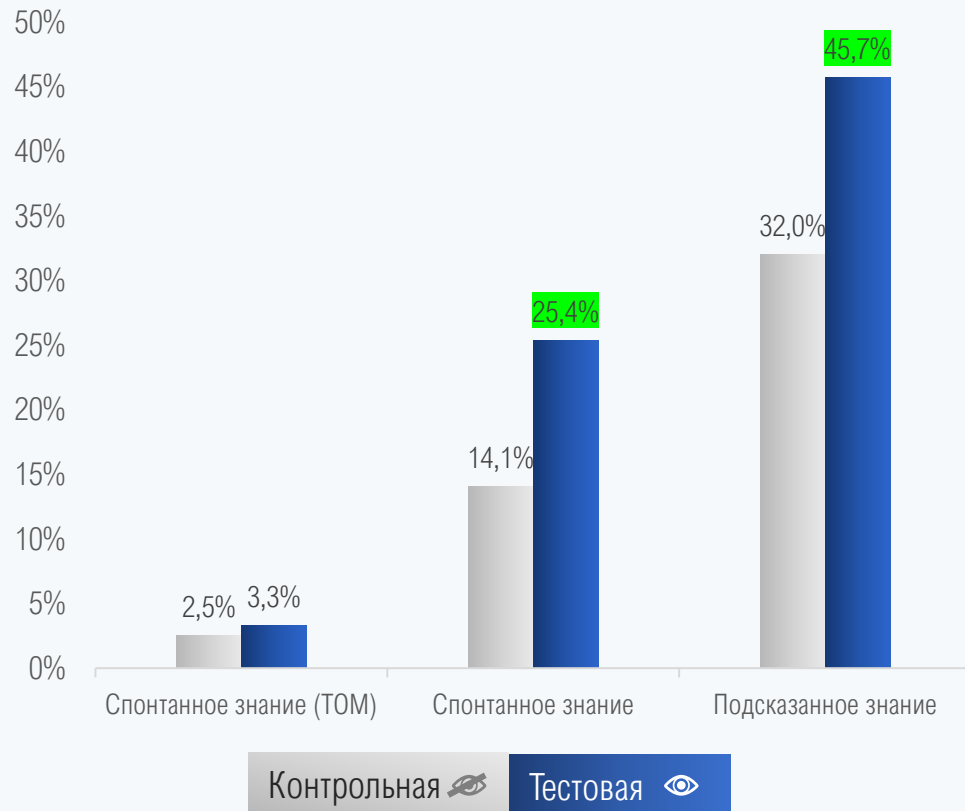
*В среднем 0,3-0,5% среди интернет-пользователей
видевших рекламу – наши панелисты*

При широкой ЦА. Чем уже ЦА, тем уже воронка.

Brand Lift позволяет:

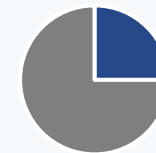
Оценить, рост KPI's бренда,
продукта, предложения, акции или события

Прирост знания в группе видевших

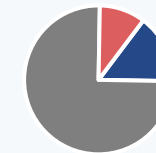


Оценить рекламные креативы

Посмотрите на рекламное изображение:

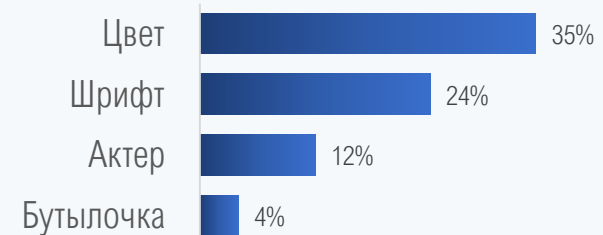


25%
Вспоминаемость
креатива



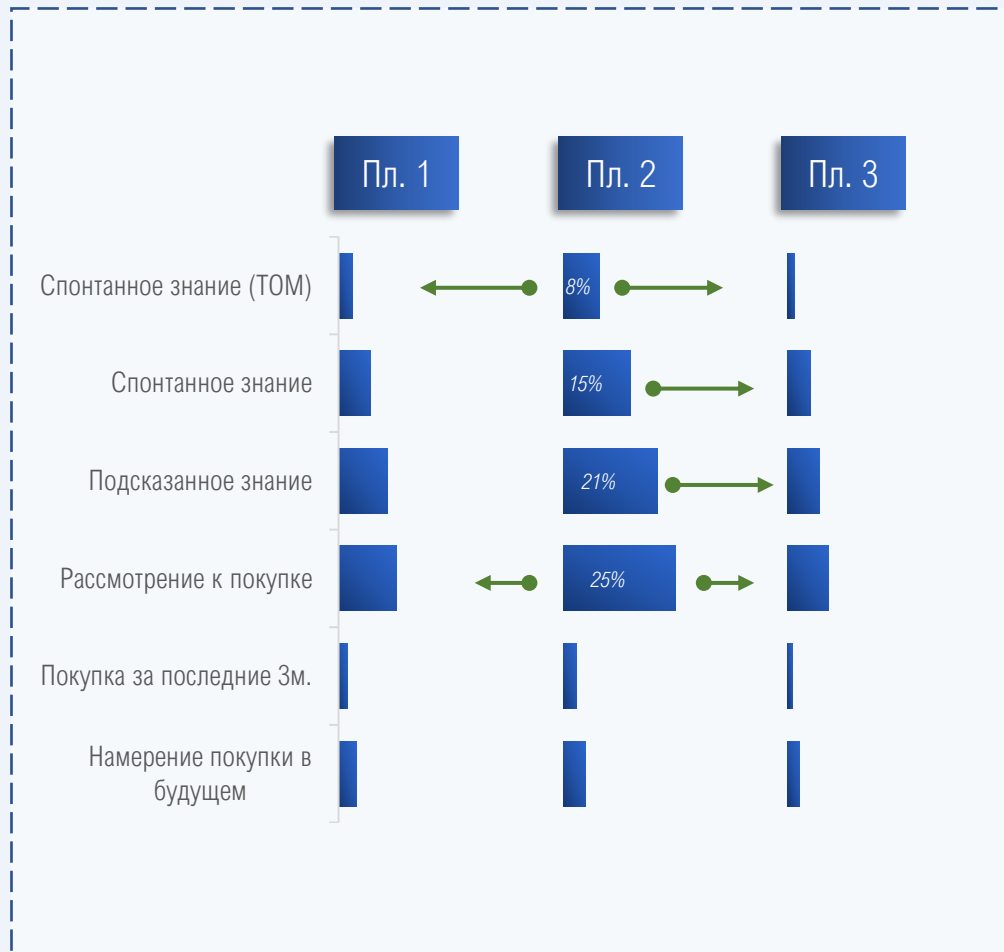
10%
Верно указали
бренд

Что Вам позволило понять,
что это реклама *бренда*?



Brand Lift позволяет:

Определить наиболее эффективную площадку

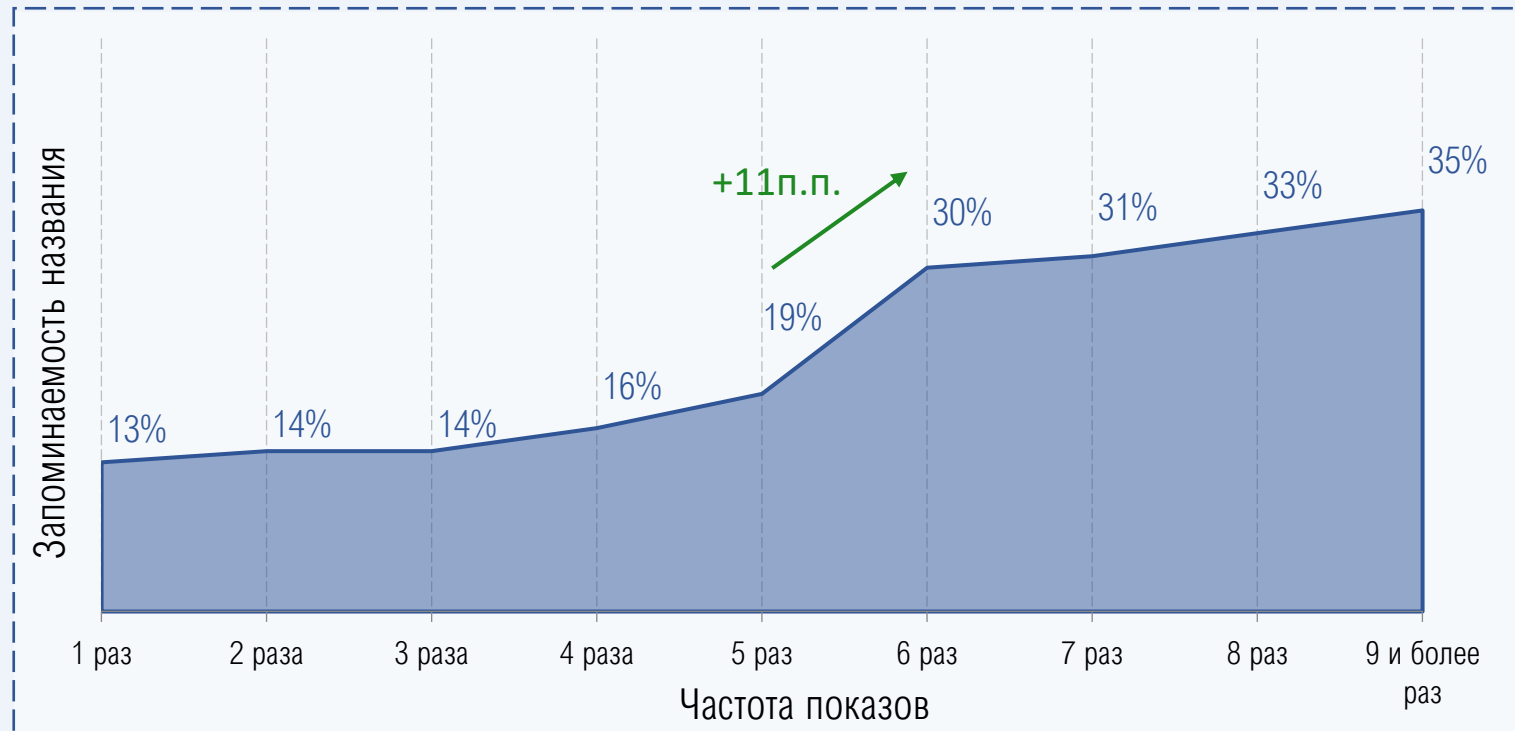


Отследить эффект кампании на имидж бренда



Brand Lift позволяет:

Найти наиболее эффективную частоту показа рекламы



И многое другое...

По результатам опроса предусмотрено три варианта отчетности:

База опроса



Из опроса убираются недобросовестно отвечающие респонденты.
Передается в формате в .sav и .xlsx

Кросс-таблицы



Подсчитываются доли и средние значения в группах, рассчитываются значимые различия. Передается в формате .xlsx

+ База опроса

Аналитический отчет



Подробный отчет с результатами проведенного исследования, выводами.
Передается в формате .pptx

+ База опроса

+ Кросс-таблицы



Ваш проект будет проведен в соответствии со стандартом ISO 20252:2019

НАШИ КОНТАКТЫ:

Отдел измерения эффективности рекламы в интернете

Напишите нам на: zaproso@omirussia.ru

Телефон: **+7 (495) 660-94-15**

АДРЕС: 129090 Москва, ул. Щепкина 4

www.omirussia.ru

facebook.com/omirussia